

Instrukcja podłączenia do bezprzewodowej sieci eduroam działającej na uczelniach wyższych.

Wersja dla systemu Windows 7.

Niniejsza instrukcja przedstawia sposób podłączenia się do uczelnianej bezprzewodowej sieci *eduroam* z pominięciem sprawdzania certyfikatu, co może (ale nie musi) wiązać się z potencjalnym ryzykiem podłączenia się do utworzonej sieci o tej samej nazwie, ale służącej do przechwytywania informacji o użytkowniku. By mieć pewność, że łączysz się z urządzeniami naszej uczelni zainstaluj certyfikat.


Certyfikaty można znaleźć na stronie <http://certyfikat.polsl.pl/>

Instrukcja instalacji certyfikatów znajduje się w sekcji FAQ na [stronie Centrum Komputerowego](#).

Do zalogowania w sieci *eduroam* potrzebny jest login i hasło z systemu SOTS. Jeśli nie pamiętamy tych informacji przechodzimy na [tę stronę](#) i podajemy wymagane dane.

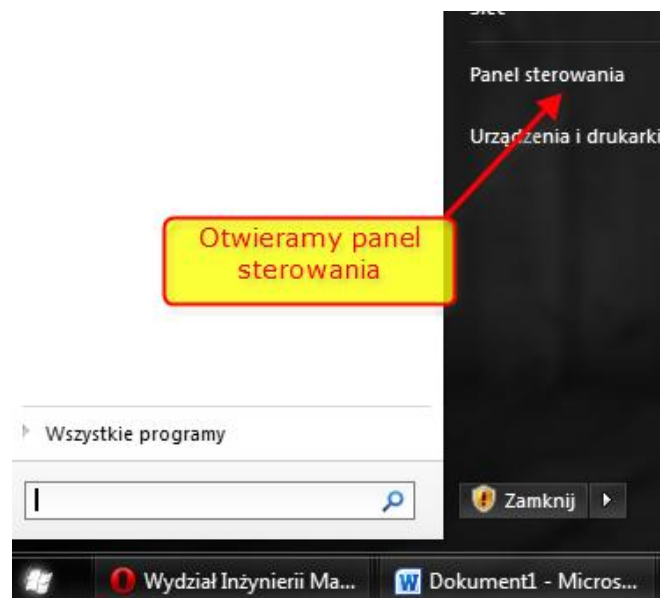
Moduł Studenta Systemu Obsługi Toku Studiów

Odyskiwanie nazwy użytkownika i hasła

Imię	Nazwisko	Pesel	Nr albumu
<input type="text"/>	<input type="text"/>	<input type="text"/>	<input type="text"/>
Imię matki	Nazwisko rodowe matki		
<input type="text"/>	<input type="text"/>		
Tekst widoczny na obrazku			
<input type="text"/>			
<input type="button" value="Sprawdź"/>			

Numer albumu można znaleźć w indeksie lub legitymacji

Po poprawnym wypełnieniu pól formularza w tym miejscu pokaże się Twój osobisty login i hasło



**System i zabezpieczenia**

Zapoznaj się ze stanem komputera
Wykonaj kopię zapasową komputera
Znajdź i rozwiąż problemy

**Konta użytkowników i Filtr rodzinny**

Dodaj lub usuń konta użytkowników
Konfiguruj ustawienia kontroli rodzicielskiej dla wszystkich użytkowników

**Sieć i Internet**

Wyświetl stan sieci i zadania
Wybierz grupę domową i opcje udostępniania

**Wygląd i personalizacja**

Zmień kompozycję
Zmień tło pulpitu
Dopasuj rozdzielczość ekranu

**Sprzęt i dźwięk**

Wyświetl urządzenia i drukarki
Dodaj urządzenie
Połącz z projektorem
Dopasuj często używane ustawienia

**Zegar, język i region**

Zmień klawiatury lub inne metody wprowadzania danych

**Programy**

Odeinstaluj program

**Ułatwienia dostępu**

Niech system Windows sugeruje ustawienia
Optymalizuj wyświetlacz wizualny

Przechodzimy do sekcji "Wyświetl stan sieci i zadania"

Strona główna Panelu sterowania

Zarządzaj sieciami bezprzewodowymi

Zmień ustawienia karty sieciowej

Zmień zaawansowane ustawienia

Wyświetl

(Ten l

Wyświetlanie

Przechodzimy do "Zarządzaj sieciami bezprzewodowymi"

Zarządzaj sieciami bezprzewodowymi, które używają (Połączenie

System Windows próbuje łączyć się z tymi sieciami w przedstawionej poniżej kolejno:

Dodaj **Właściwości karty** **Dodajemy nową sieć bezprzewodową** Typy profili udostępniania

Sieci, które możesz wyświetlać i modyfikować oraz których kolejność możesz zmieniać

W jaki sposób chcesz dodać sieć?

**Ręcznie utwórz profil sieciowy**

Tworzy nowy profil sieciowy lub lokalizuje istniejącą sieć i zapisuje profil dla sieci na komputerze. Musisz znać nazwę sieci (SSID) i klucz zabezpieczeń (jeśli jest stosowany).

Dodajemy ręcznie nową sieć

**Utwórz sieć ad hoc**

Tworzy sieć tymczasową dla udostępniania plików lub połączenia internetowego.

Wprowadź informacje o sieci bezprzewodowej, którą chcesz dodać.

Nazwa sieci:

Typ zabezpieczeń:

Typ szyfrowania:

Klucz zabezpieczeń: Ukryj znaki

Podajemy takie dane,
jak tu przedstawione

Uruchom to połączenie automatycznie

Połącz, nawet jeśli sieć nie wykonuje emisji

Ostrzeżenie: jeśli wybierzesz tę opcję, może to zagrozić prywatności komputera.

Przechodzimy dalej

Dalej

Anuluj

Pomyślnie dodano: edu

➔ Zmień ustawienia połączenia

Otwórz właściwości połączenia, aby można było zmienić ustawienia.

Przechodzimy do okna
ustawień połączenia

Połączenie Zabezpieczenia

Nazwa: edu

SSID: edu

Typ sieci: Punkt dostępu

Dostępność sieci: Wszyscy użytkownicy

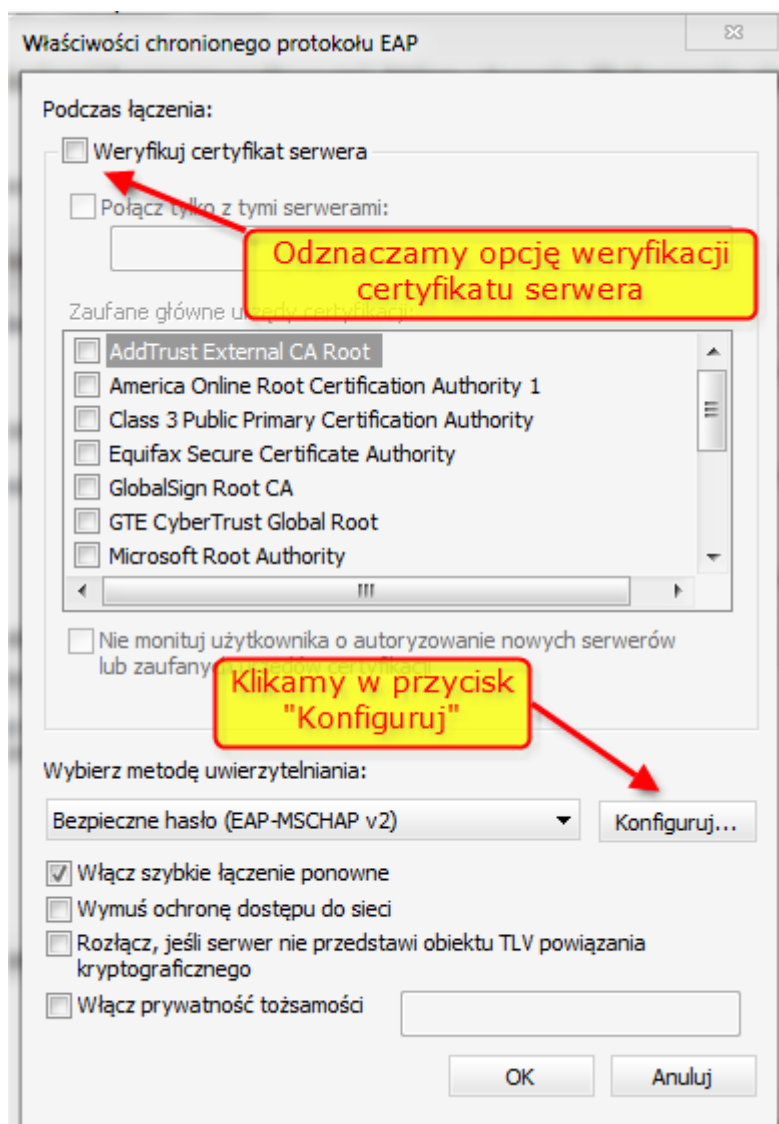
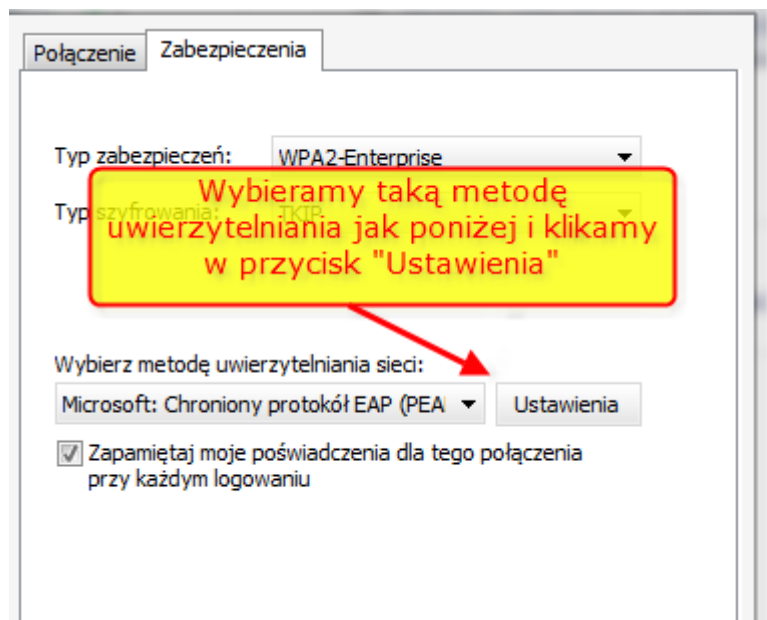
Połącz automatycznie, gdy ta sieć jest w zasięgu

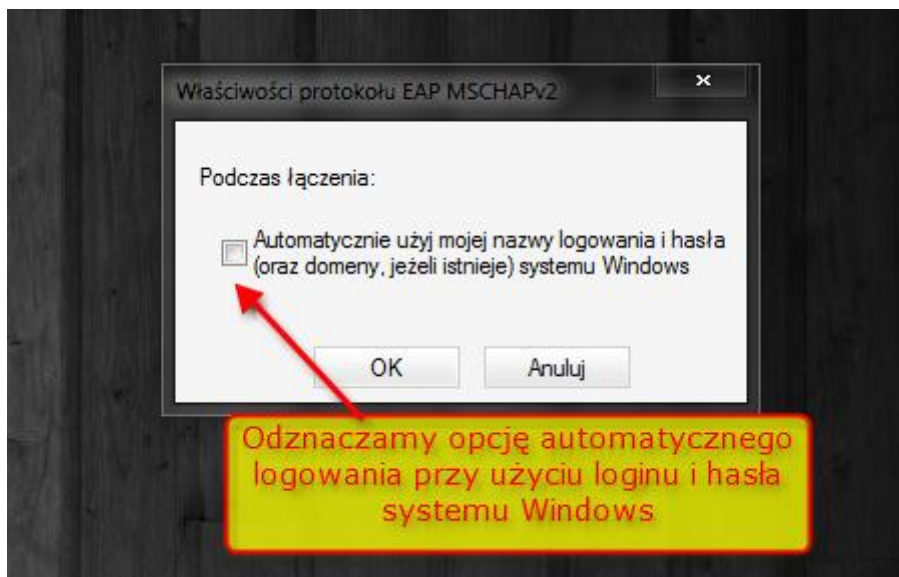
Połącz z siecią preferowaną, jeśli jest dostępna

Połącz, nawet jeśli sieć nie emituje nazwy (SSID)

Włącz ustawienia połączenia WLAN

Przechodzimy do ustawień
Zaawansowanych





Zatwierdzamy wszystkie zmiany klikając na OK.

Podczas próby połączenia się z siecią eduroam powinno wyskoczyć okienko podobne do tego.

