

Uwaga !!! Jeśli chcesz zachować pełne bezpieczeństwo, zainstaluj certyfikaty.

Używanie certyfikatów daje pewność, że łączysz się z naszymi urządzeniami.

Znajdują się one na stronie <http://www.certyfikat.polsl.pl>, a opis instalacji w dziale FAQ, na stronie Centrum Komputerowego <http://www.ck.polsl.pl> (kategoria: **Certyfikaty**). Konfiguracja połączenia z wykorzystaniem certyfikatów różni się od standardowej punktem siódmym, został on przedstawiony poniżej.

a) w właściwościach protokołu EAP (PEAP) zaznaczamy opcję *Weryfikuj certyfikat serwera*

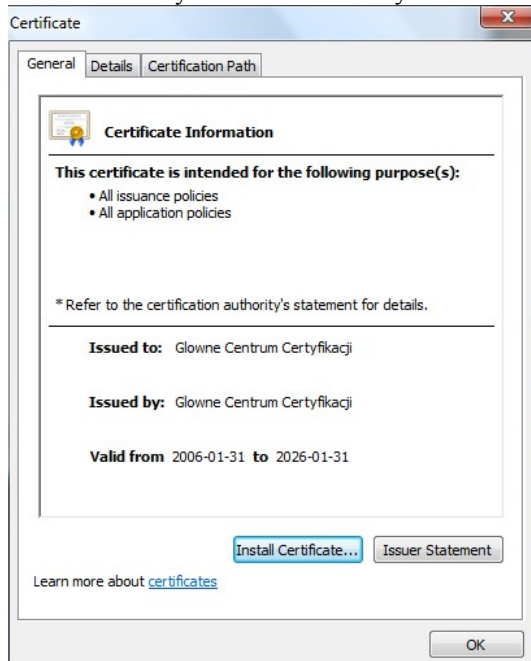
b) odznaczamy opcję *Połącz tylko z tymi serwerami*,

c) szukamy na liście certyfikatu : *Główne Centrum Certyfikacji* i zaznaczamy go.

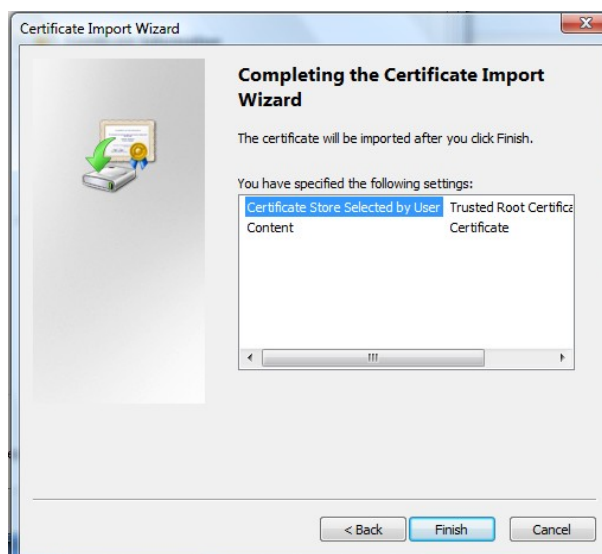
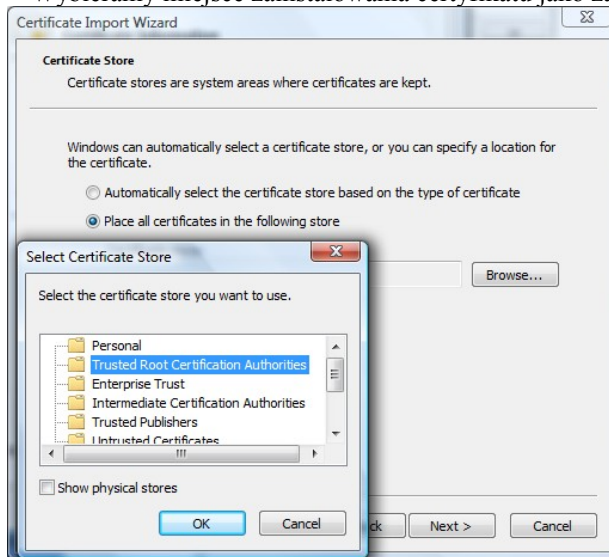
Pozostałe kroki wykonujemy tak samo.

Kiedy korzystasz z sieci **eduroam** obowiązuje cię regulamin Sieci Komputerowej Politechniki Śląskiej, który jest dostępny pod adresem <http://eduroam.polsl.pl/linki.aspx>

Klikamy dwukrotnie na certyfikat



Wybieramy miejsce zainstalowania certyfikatu jako zaufane

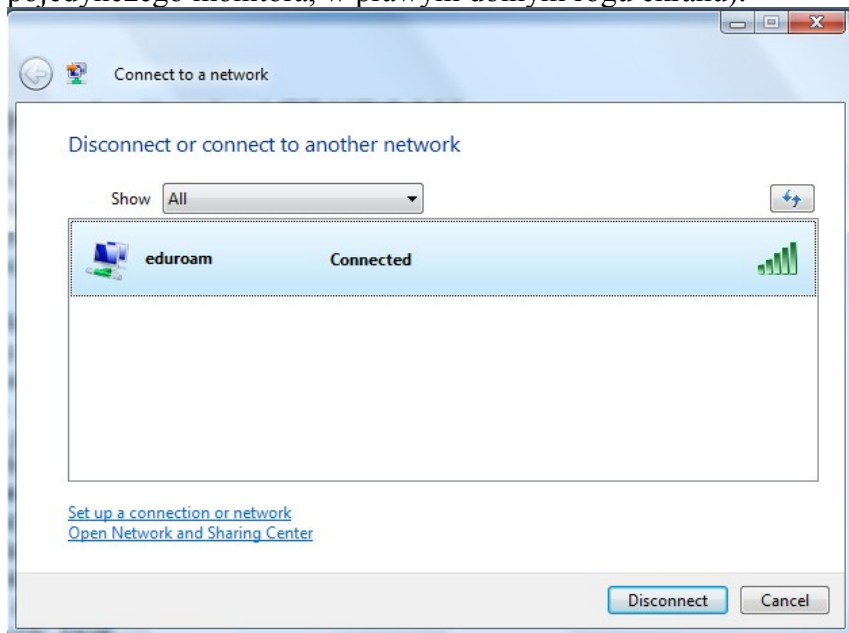


Konfiguracja połączenia dla sieci EDUROAM

Uwagi ogólne dla osób których instytucje biorą udział w projekcie **eduroam**: Podłączenie do sieci na terenie kampusu Politechniki Śląskiej wymaga obsługi uwierzytelniania WPA, przez kartę bezprzewodowa. Zatem, aby korzystać z **eduroam** należy skonfigurować połączenie używając sposobu uwierzytelniania WPA, szyfrowania danych TKIP, oraz typu protokołu EAP (PEAP). Do logowania wykorzystuje się swój login wraz z nazwą domeny - [login@domena](#) oraz hasło.

Poniżej przedstawiony został sposób konfiguracji połączenia dla systemu Windows XP, z wykorzystaniem natywnego menadżera połączeń bezprzewodowych. Konfiguracja innych aplikacji tego typu wygląda podobnie.

1. Wyświetlamy informacje o dostępnych sieciach bezprzewodowych (kliknij na ikonie pojedynczego monitora, w prawym dolnym rogu ekranu).



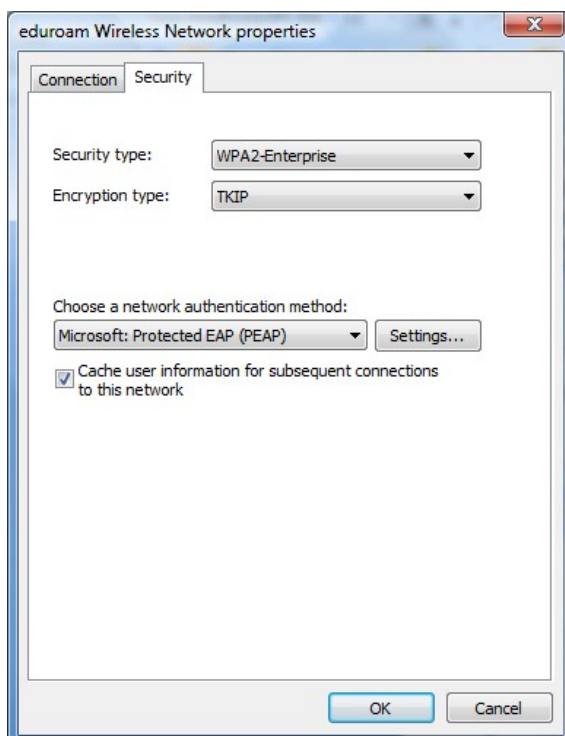
2. Klikamy *prawym przyciskiem myszy*, na siec eduroam, wybieramy *wlasciowosci*.

3. Ustawiamy parametry dla sieci eduroam, w zakładce zabezpieczenia:

a) w polu *Uwierzytelnianie sieciowe* zaznaczamy: WPA2 Enterprise,

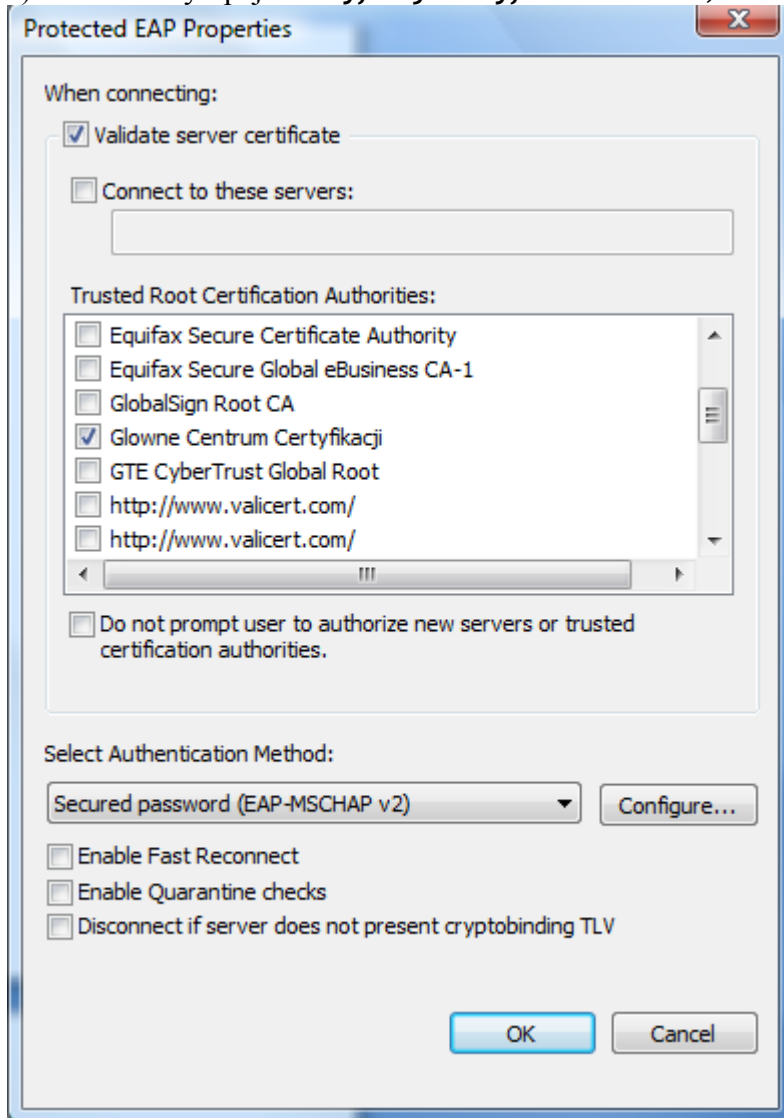
b) w polu *Szyfrowanie danych*: TKIP

c) wybieramy w polu *Typ protokołu EAP*:Chroniony protokół EAP (PEAP),



7. Klikamy przycisk *ustawienia*:

a) odznaczamy opcje *Weryfikuj certyfikat serwera*, i *Połącz tylko z tymi serwerami*



b) wybieramy przycisk *Konfiguruj...*

c) Odznaczamy opcje *Automatycznie użyj nazwy logowania i hasła ...*

9. Po wykonaniu powyższych kroków akceptujemy ustawienia i rozpoczynamy proces nawiązania połączenia. Czekamy na pojawienie się okna *Wprowadzanie poświadczeń* (Okno pojawia się po kliknięciu dymka z informacją: *Kliknij Tutaj, aby wybrać certyfikat lub inne poświadczenie dla połączenia z siecią eduroam*, w prawym dolnym rogu nad paskiem zadań). Wpisujemy nazwę użytkownika i hasło według wzoru :

a) *login@polsl.pl* – w przypadku pracowników Politechniki Śląskiej

b) *login@student.polsl.pl* – w przypadku studentów Politechniki Śląskiej

c) *login@domena* – w przypadku pracowników/studentów innych uczelni/instytucji biorących udział w projekcie **eduroam**

Po zaakceptowaniu zostaniemy połączeni z siecią

ALTERNATYWNIE

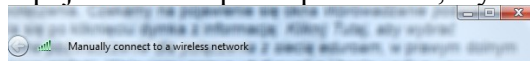
Wchodzimy, przycisk start => sieci => sieci i centrum udostępniania => zarządzanie sieciami bezprzewodowymi

- 1) Dodaj
- 2) Manualnie stwórz profil sieci bezprzewodowej

3) Wypełniamy odpowiednie pola:

- a) Nazwa sieci: eduroam
- b) Typ zabezpieczenia: WPA2-Enterprise
- c) Szyfrowanie: TKIP
- d) Zakonczyc kreatora

4) Następuje nieudana proba polaczenia, wybieramy opcje zmien ustawienia sieci



Successfully added ed

→ Connect to...
Open the "Connect to a network" dialog so I can connect.

→ Change connection settings
Open the connection properties so that I can change the settings.

Close

5) Reszta ustawien jak poprzednim sposobie